

じどうかんだより

2020年・10月号

すず みねじどうかん ひろしましにしきすず みねちよう
鈴が峰児童館 (広島市西区鈴が峰町 3 6 - 3) Tel 279-8993/Fax 279-8994

あき ゆう すず きせつ
朝、夕めつきり涼しくなり、すごしやすい季節になりました。

たべものもおいしいあきです。みんなはなにがすきかな？ 児童館の
うらでは、さつまいももおおきくなっています。

じどうかん がつ しんがた かんせんよぼう きせうかん
児童館は10月も新型コロナウイルス感染予防のため休館となりました。

じどうかん
児童館がはじまるときは、じどうかんだよりでお知らせします。皆さんの元
な声がきけるのを楽しみにしています。

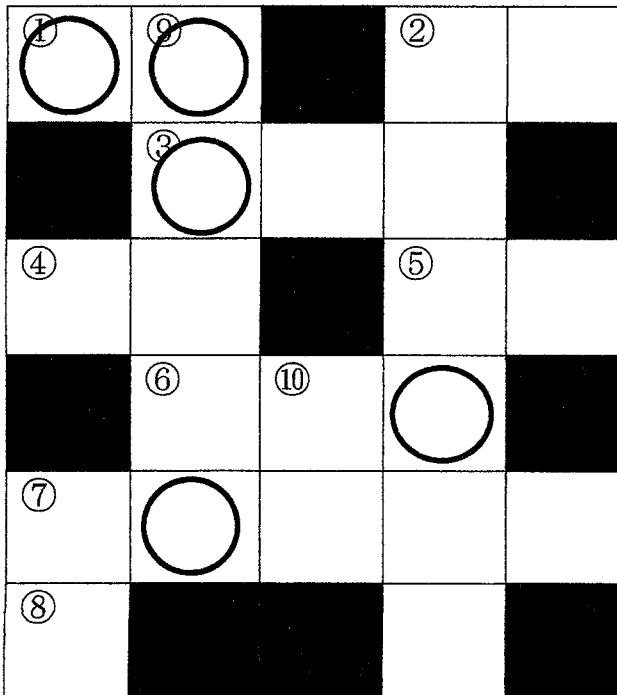
保護者のみなさまへ《お知らせとお願い》

皆様には、日頃より児童館活動へのご協力ありがとうございます。

さて新型コロナウイルスの感染予防のため10月も引き続き臨時休館となります。
皆様には大変ご不便をおかけしますが、ご理解とご協力をよろしくお願い致します。



じどうかん クロスワードに ちょうせん



よこのヒント

- ①しょうぼうしゃがくるのは○○のとき
- ②あきにおいしいのはさつま○○
- ③みんながすきなあそびは○○○ボール
- ④がっこうにかようみちは○○がくる
- ⑤さんすう、こくご、○○、しゃかい
- ⑥テレビのにんきものめいたんてい○○○
- ⑦じどうかんであそぶへやは○○○○○
- ⑧まちをはしているのはしない○んしゃ

たてのヒント

- ②おんなのこににんきのあそびは○○○○○○
- ⑦サンドイッチにはいつているのは○○たまご
- ⑨じどうかんのとなりにあるのは○○○○○
- ⑩ひろしまのまちをかいたえいが「ゆう○○のまち さくらのくに」

○でかこったもじをつなげるとこたえになるよ。
こたえ ○○○○